

Stalowa Wola, 24-05-2024 r.

24-F5/S/00553.

I-F5/UP/00553 o przyłączenie do sieci.



**Warunki przyłączenia nr 24-F5/WP/00553 dla Podmiotu V grupy przyłączeniowej
do sieci dystrybucyjnej o napięciu znamionowym 0,4 kV**

Nazwa obiektu przyłączanego do sieci: budynek mieszkalny jednorodzinny

Lokalizacja: gmina Nisko, miejscowość Nisko, ul. 3 Maja, nr dz. 3463/1 3463/2

Na podstawie Rozporządzenie Ministra Klimatu i Środowiska w sprawie szczegółowych warunków funkcjonowania systemu elektroenergetycznego z dnia 22 marca 2023 r. (Dz.U. z 2023 r. poz. 819 z późn. zm.), w odpowiedzi na wniosek z dnia 09-05-2024, określa się następujące warunki przyłączenia:

- 1 Miejsce przyłączenia: **stłup nr 13/72 w linii nN. Stacja zasilająca S5-1272 Nisko ZSE.**
- 2 Miejsce dostarczania energii elektrycznej stanowiące jednocześnie miejsce rozgraniczenia własności sieci dystrybucyjnej PGE Dystrybucja S.A. i instalacji Podmiotu Przyłączanego: **zaciski na listwie zaciskowej za układem pomiarowo-rozliczeniowym w kierunku instalacji odbiorcy.**
- 3 Moc przyłączeniowa: **14,00 kW** – zasilanie podstawowe.
- 4 Rodzaj przyłącza: **kablowe.**
- 5 Zakres niezbędnych zmian w sieci związanych z przyłączeniem:
 - 5.1 **Wybudować odcinek przyłącza kablowego niskiego napięcia YAKXS 4x 35 mm², długości około 5m. W linii ogrodzenia posesji zainstalować skrzynkę złączowo-pomiarową, do której wprowadzić i wpiąć projektowany kabel przyłącza. Skrzynkę umieścić w sposób umożliwiający łatwy dostęp do układu pomiarowo-rozliczeniowego bez wchodzenia na teren posesji. Projektowany obiekt zasilic linią zalicznikową.**
 - 5.2 **Szczegóły techniczne ustali projektant na etapie projektowania w RE Stalowa Wola.**
- 6 Wymagania w zakresie budowy instalacji odbiorcy:
 - 6.1 **Od złącza pomiarowego do miejsca odbioru wybudować wewnętrzną linię zasilającą spełniającą wymogi określone w Rozporządzeniu Ministra Infrastruktury z dn. 12 kwietnia 2002r w sprawie warunków technicznych, jakim powinny odpowiadać budynki i ich usytuowanie (Dz. U. nr 75 poz. 690) z późniejszymi zmianami.**
- 7 Miejsce zainstalowania układu pomiarowo-rozliczeniowego: **złącze kablowo-pomiarowe nN w linii ogrodzenia/granicy działki.**
- 8 Wymagania dotyczące układu pomiarowo-rozliczeniowego i systemu pomiarowo-rozliczeniowego:
 - 8.1 **zastosować bezpośredni układ pomiarowo-rozliczeniowy na napięciu 0,4 kV z licznikiem 3-fazowym energii elektrycznej zapewniającym pomiar energii czynnej,**
 - 8.2 **układ pomiarowo-rozliczeniowy winien spełniać wymagania techniczne dla układów i systemów pomiarowych w szczególności wymagania dla kategorii C1 określone w „Instrukcji Ruchu i Eksploatacji Sieci Dystrybucyjnej” (IRIESD) obowiązującej w PGE Dystrybucja S.A. oraz „Wytucznych do budowy systemów elektroenergetycznych w PGE Dystrybucja S.A.”.**
- 9 Rodzaj i usytuowanie zabezpieczenia głównego:
 - 9.1 **wyłącznik nadmiarowo-prądowy o wartości prądu znamionowego 25A,**
 - 9.2 **ww. zabezpieczenie usytuować w złączu kablowo-licznikowym,**
- 10 Jako system dodatkowej ochrony od porażeń przyjąć samoczynne wyłączenie zasilania w czasie określonym w obowiązujących normach. Układ pracy sieci zasilającej 0,4 kV: **TN-C**
- 11 Wymagany stosunek poboru energii biernej do czynnej w miejscu dostarczania nie może być większy niż $\tan \phi = 0,4$.
- 12 Poziom zmienności parametrów technicznych energii elektrycznej w sieci mieści się w granicach przywołanego wyżej Rozporządzenia Ministra Klimatu i Środowiska.
- 13 Instalacje i urządzenia elektryczne należące do Odbiorcy powinny zapewniać bezpieczeństwo użytkowania, a przede wszystkim ochronę przed porażeniem prądem elektrycznym oraz ochronę przed przepięciami łączeniowymi i atmosferycznymi występującymi w sieci energetycznej, powstaniem pożaru, wybuchem i innymi szkodami. Wszelkie prace powinny wykonać osoby posiadające odpowiednie uprawnienia i kwalifikacje do prowadzenia robót elektrycznych.
- 14 Informacje dodatkowe:
 - 14.1 **warunki przyłączenia są ważne 2 lata od daty ich doręczenia,**

14.2 realizacja inwestycji związanych z przyłączaniem obiektu Wnioskodawcy będzie dokonywana na zasadach określonych w umowie o przyłączenie do sieci dystrybucyjnej. Realizacja warunków przyłączenia (w tym rozpoczęcie prac projektowych) wymaga podpisania w okresie ważności warunków przyłączenia umowy o przyłączenie.

15 Uwagi dodatkowe:

15.1 PGE Dystrybucja S.A. zastrzega sobie prawo zmiany zakresu rzeczowego prac, wynikających ze zmian stanu sieci i jej konfiguracji lub utrudnień w budowie urządzeń.

15.2 Zmiany wpływające na zwiększenie opłaty za przyłączenie wymagają akceptacji Podmiotu Przyłączanego oraz zmiany umowy o przyłączenie.

15.3 Impedancję pętli zwarcia w miejscu przyłączenia wyliczyć uwzględniając następujące dane: przekrój, rodzaj i długość przewodów L i N do miejsca przyłączenia – YAKY 4x120mm² - 78m, AsXSn 4x120mm² - 185m, AsXSn 4x70mm² - 195m; moc znamionowa transformatora w stacji zasilającej 15/0,4 kV – 400 kVA.

15.4 Wartość prądu zabezpieczenia obwodowego w stacji wynosi 80A, typ zabezpieczenia WTN.../gF.

15.5 Zastosować złącze kablowe i skrzynkę pomiarową spełniające wymogi GK PGE.

15.6 Rozwiązania techniczne projektować zgodnie z wytycznymi do budowy systemów energetycznych w PGE DYSTRYBUCJA S.A.

15.7 Przyłączyć projektować po możliwie najkrótszej trasie, którą wytyczyć poza pasem dróg publicznych. Podana w warunkach długość przyłącza jest orientacyjna i może ulec zmianie ze względu na uwarunkowania terenu.

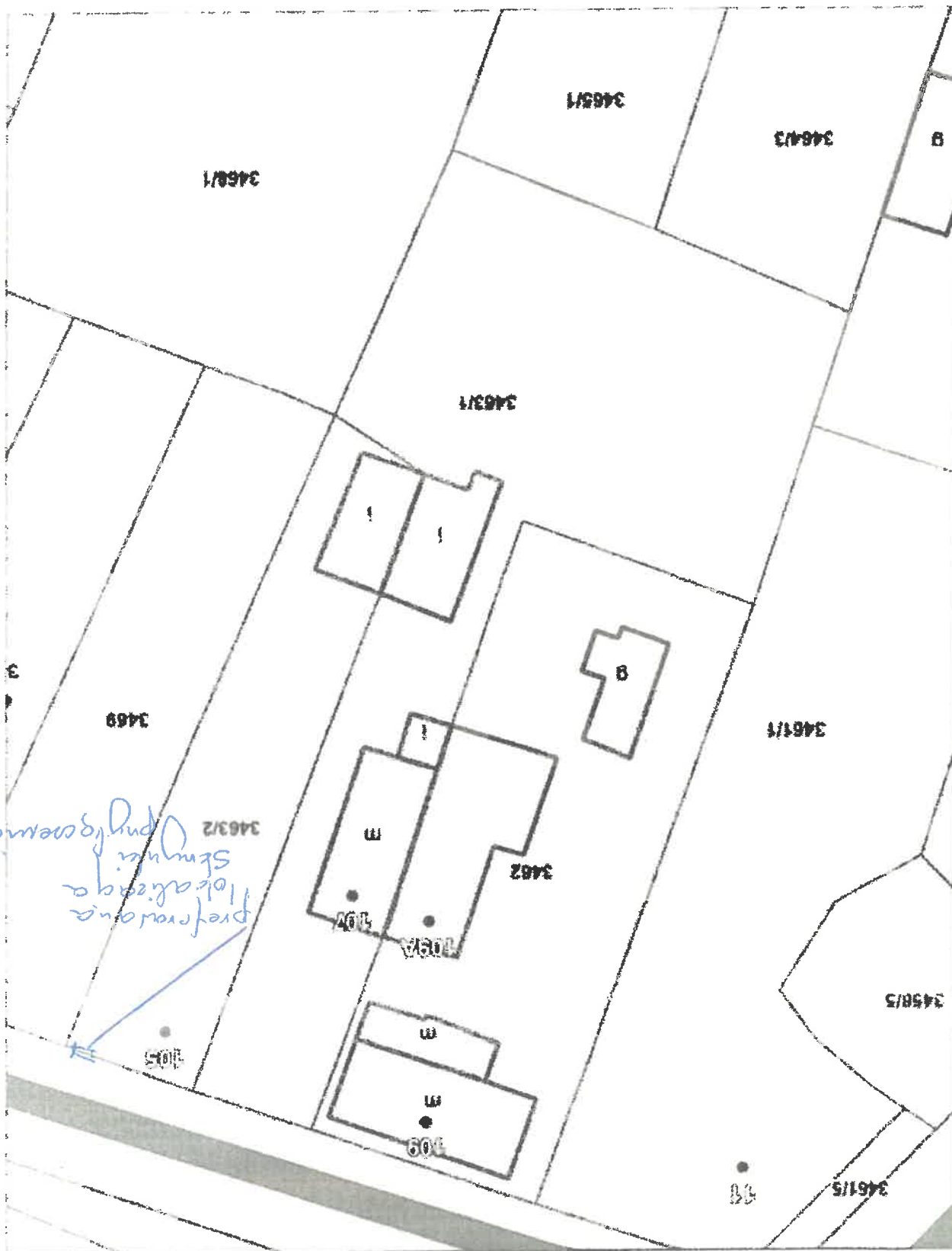
15.8 Projektant na etapie projektowania uzgodni z Podmiotem Przyłączanym miejsce i sposób zamontowania zestawu łączkowo - pomiarowego.

Warunki przyłączenia opracował:
Piotr Kloc



Warunki przyłączenia zatwierdził.

PGE Dystrybucja S.A.
Oddział Poznań
Rejon Energetyczny Stalowa Wola
Zastępca Dyrektora
Piotr Bogacz



1/2

**Warunki przyłączenia nr 25-F5/WP/00948 dla Podmiotu V grupy przyłączeniowej
do sieci dystrybucyjnej o napięciu znamionowym 0,4 kV**

Nazwa obiektu przyłączanego do sieci: kościół parafialny

Lokalizacja: gmina Nisko, miejscowość Nisko, ul. Słoneczna 24, nr dz. 5140/202

Na podstawie Rozporządzenie Ministra Klimatu i Środowiska w sprawie szczegółowych warunków funkcjonowania systemu elektroenergetycznego z dnia 22 marca 2023 r. (Dz.U. z 2023 r. poz. 819 z późn. zm.), w odpowiedzi na wniosek z dnia 10-07-2025, określa się następujące warunki przyłączenia:

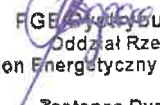
- 1 Miejsce przyłączenia: **wcięcie w istniejący kabel YAKY 4x35mm² relacji: słup w linii nN - ZK na ścianie kościoła. Stacja zasilająca S5-1252 Grądy 2.**
- 2 Miejsce dostarczania energii elektrycznej stanowiące jednocześnie miejsce rozgraniczenia własności sieci dystrybucyjnej PGE Dystrybucja S.A. i instalacji Podmiotu Przyłączanego: **zaciski na listwie zaciskowej za układem pomiarowo-rozliczeniowym w kierunku instalacji odbiorcy.**
- 3 Moc przyłączeniowa: **17,00 kW** – zasilanie podstawowe.
- 4 Rodzaj przyłącza: **kablowe.**
- 5 Zakres niezbędnych zmian w sieci związanych z przyłączeniem:
 - 5.1 **W granicy dz. nr 5140/202 i 5140/261 zamontować złącze ZK-3+1P, które wpiąć w istniejący kabel typu YAKY 4x35mm². W tym celu, przebiegający przez działki nr 5140/202 i 5140/261 kabel, przeciąć na odpowiedniej długości, wprowadzić do złącza i podłączyć poprzez podstawy bezpiecznikowe. Drugi koniec przeciętego kabla przedłużyć poprzez zmurowanie, również wprowadzić do złącza i podłączyć poprzez drugie podstawy bezpiecznikowe.**
 - 5.2 **Skrzynkę pomiarową, wraz ze złączem kablowym umieścić w sposób umożliwiający łatwy dostęp do ich wnętrza bez wchodzenia na teren posesji.**
 - 5.3 **Szczegóły techniczne ustali projektant na etapie projektowania w RE Stalowa Wola**
- 6 Wymagania w zakresie budowy instalacji odbiorcy:
 - 6.1 **Od złącza pomiarowego do miejsca odbioru wybudować wewnętrzną linię zasilającą spełniającą wymogi określone w Rozporządzeniu Ministra Infrastruktury z dn. 12 kwietnia 2002r w sprawie warunków technicznych, jakim powinny odpowiadać budynki i ich usytuowanie (Dz. U. nr 75 poz. 690) z późniejszymi zmianami.**
 - 6.2 **Zewnętrzną i wewnętrzną instalację elektryczną odbiorczą wykonać zgodnie z aktualnie obowiązującymi w tym zakresie przepisami.**
- 7 Miejsce zainstalowania układu pomiarowo-rozliczeniowego: **złącze kablowo-pomiarowe nN w linii ogrodzenia/granicy działki.**
- 8 Wymagania dotyczące układu pomiarowo-rozliczeniowego i systemu pomiarowo-rozliczeniowego:
 - 8.1 **zastosować bezpośredni układ pomiarowo-rozliczeniowy na napięciu 0,4 kV z licznikiem 3-fazowym energii elektrycznej zapewniającym pomiar energii czynnej i biernej z rejestracją profili obciążenia,**
 - 8.2 **układ pomiarowo-rozliczeniowy winien spełniać wymagania techniczne dla układów i systemów pomiarowych w szczególności wymagania dla kategorii C2 określone w „Instrukcji Ruchu i Eksploatacji Sieci Dystrybucyjnej” (IRiESD) obowiązującej w PGE Dystrybucja S.A. oraz „Wytycznych do budowy systemów elektroenergetycznych w PGE Dystrybucja S.A.”**
- 9 Rodzaj i usytuowanie zabezpieczenia głównego:
 - 9.1 **wyłącznik nadmiarowo-prądowy o wartości prądu znamionowego 32A,**
 - 9.2 **ww. zabezpieczenie usytuować w złączu kablowo-licznikowym,**
- 10 Jako system dodatkowej ochrony od porażeń przyjąć samoczynne wyłączenie zasilania w czasie określonym w obowiązujących normach. Układ pracy sieci zasilającej 0,4 kV: **TN-C**
- 11 Wymagany stosunek poboru energii biernej do czynnej w miejscu dostarczania nie może być większy niż $\tan \phi = 0,4$.
- 12 Poziom zmienności parametrów technicznych energii elektrycznej w sieci mieści się w granicach przywołanego wyżej Rozporządzenia Ministra Klimatu i Środowiska.

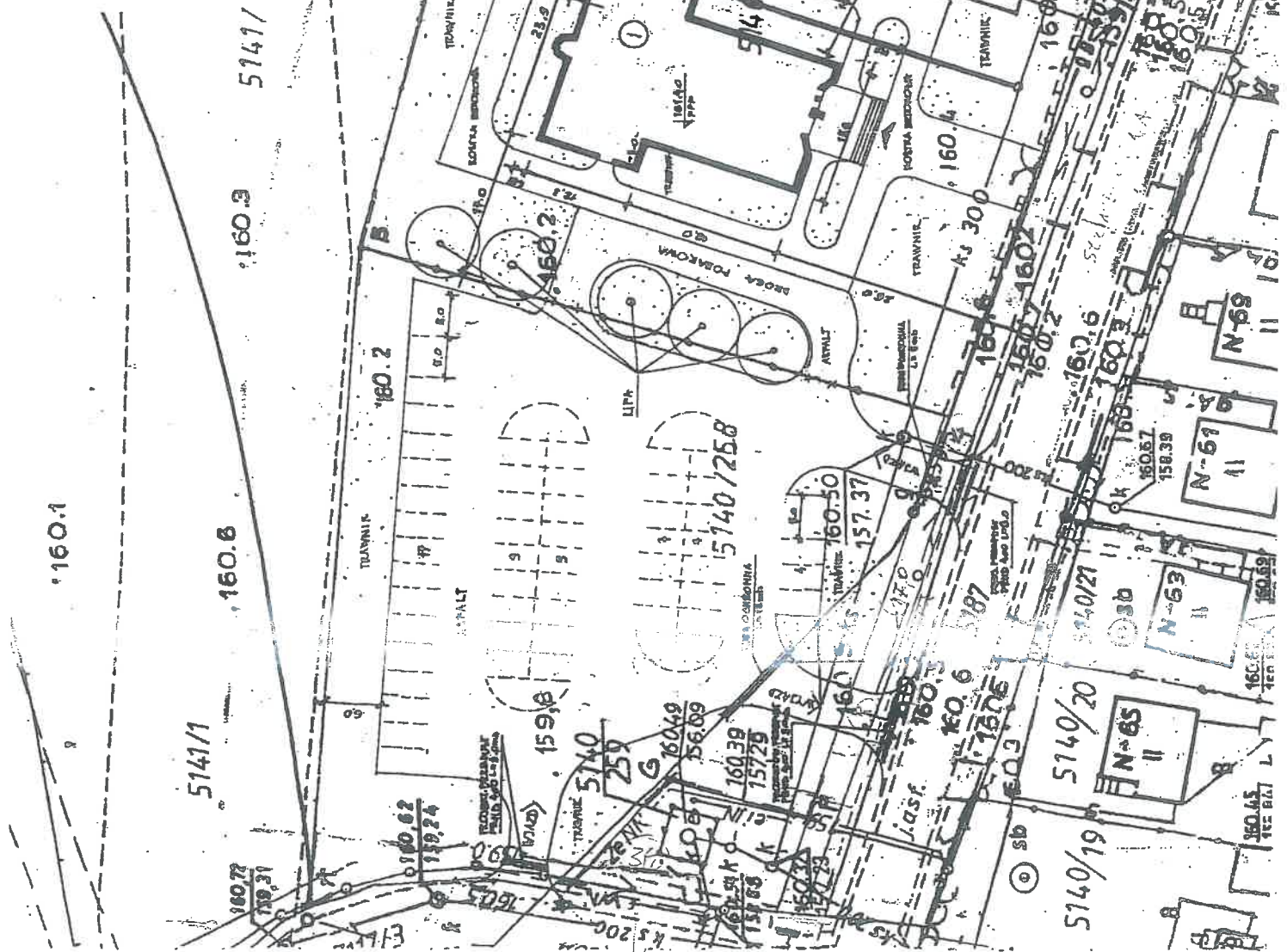
- 13 Instalacje i urządzenia elektryczne należące do Odbiorcy powinny zapewniać bezpieczeństwo użytkowania, a przede wszystkim ochronę przed porażeniem prądem elektrycznym oraz ochronę przed przepięciami łączeniowymi i atmosferycznymi występującymi w sieci energetycznej, powstaniem pożaru, wybuchem i innymi szkodami. Wszelkie prace powinny wykonać osoby posiadające odpowiednie uprawnienia i kwalifikacje do prowadzenia robót elektrycznych.
- 14 Informacje dodatkowe:
- 14.1 warunki przyłączenia są ważne 2 lata od daty ich doręczenia,
- 14.2 realizacja inwestycji związanych z przyłączaniem obiektu Wnioskodawcy będzie dokonywana na zasadach określonych w umowie o przyłączenie do sieci dystrybucyjnej. Realizacja warunków przyłączenia (w tym rozpoczęcie prac projektowych) wymaga podpisania w okresie ważności warunków przyłączenia umowy o przyłączenie.
- 15 Uwagi dodatkowe:
- 15.1 PGE Dystrybucja S.A. zastrzega sobie prawo zmiany zakresu rzeczowego prac, wynikających ze zmian stanu sieci i jej konfiguracji lub utrudnień w budowie urządzeń.
- 15.2 Zmiany wpływające na zwiększenie opłaty za przyłączenie wymagają akceptacji Podmiotu Przyłączanego oraz zmiany umowy o przyłączenie.
- 15.3 Przyłącze projektować po możliwie najkrótszej trasie, którą wytyczyć poza pasem dróg publicznych. Podana w warunkach długość przyłącza jest orientacyjna i może ulec zmianie ze względu na uwarunkowania terenu.
- 15.4 Zastosować złącze kablowe i skrzynkę pomiarową spełniające wymogi GK PGE.
- 15.5 Rozwiązania techniczne projektować zgodnie z wytycznymi do budowy systemów energetycznych w PGE DYSTRYBUCJA S.A.
- 15.6 Należy unikać umieszczenia urządzeń infrastruktury technicznej w pasie drogowym dróg publicznych. W przypadkach koniecznych w projektach technicznych projektant winien określić powierzchnię zajmowanego pasa drogowego (w m²) oraz jej właściciela.
- 15.7 Projektant na etapie projektowania uzgodni z Podmiotem Przyłączanym miejsce i sposób zamontowania zestawu złączowo - pomiarowego.

Warunki przyłączenia opracował:
Piotr Kloc



Warunki przyłączenia zatwierdził.


PGE Dystrybucja S.A.
Oddział Rzeszów
Rejon Energetyczny Stalowa Wola
Zastępca Dyrektora
Piotr Bogacz



1/3

**Warunki przyłączenia nr 25-F5/WP/00812 dla Podmiotu V grupy przyłączeniowej
do sieci dystrybucyjnej o napięciu znamionowym 0,4 kV**

Nazwa obiektu przyłączanego do sieci: budynek mieszkalny

Lokalizacja: gmina Nisko, miejscowość Nisko, nr dz. 7254

Na podstawie Rozporządzenie Ministra Klimatu i Środowiska w sprawie szczegółowych warunków funkcjonowania systemu elektroenergetycznego z dnia 22 marca 2023 r. (Dz.U. z 2023 r. poz. 819 z późn. zm.), w odpowiedzi na wniosek z dnia 26-06-2025, określa się następujące warunki przyłączenia:

- 1 Miejsce przyłączenia: wcięcie w istniejący kabel YAKXS 4x70mm² relacji: ZK-3 10296 w granicy dz. nr 7256 i 7255 - ZK-3 nr 10661 na dz. nr 7253. Stacja zasilająca S5-1251 Grądy 1.
- 2 Miejsce dostarczania energii elektrycznej stanowiące jednocześnie miejsce rozgraniczenia własności sieci dystrybucyjnej PGE Dystrybucja S.A. i instalacji Podmiotu Przyłączanego: zaciski na listwie zaciskowej za układem pomiarowo-rozliczeniowym w kierunku instalacji odbiorcy.
- 3 Moc przyłączeniowa: **14,00 kW** – zasilanie podstawowe.
- 4 Rodzaj przyłącza: **kablowe**.
- 5 Zakres niezbędnych zmian w sieci związanych z przyłączeniem:
 - 5.1 W granicy dz. nr 7254 zamontować złącze ZK-3+1P, które wpiąć w istniejący kabel typu YAKXS 4x70 mm². W tym celu, przebiegający przez działkę nr 7254 kabel, przeciąć na odpowiedniej długości, wprowadzić do złącza i podłączyć poprzez podstawy bezpiecznikowe. Drugi koniec przeciętego kabla przedłużyć poprzez zmurowanie, również wprowadzić do złącza i podłączyć poprzez drugie podstawy bezpiecznikowe.
 - 5.2 Skrzynkę pomiarową, wraz ze złączem kablowym umieścić w sposób umożliwiający łatwy dostęp do ich wnętrza bez wchodzenia na teren posesji.
 - 5.3 Szczegóły techniczne ustali projektant na etapie projektowania w RE Stalowa Wola
- 6 Wymagania w zakresie budowy instalacji odbiorcy:
 - 6.1 Od złącza pomiarowego do miejsca odbioru wybudować wewnętrzną linię zasilającą spełniającą wymogi określone w Rozporządzeniu Ministra Infrastruktury z dn. 12 kwietnia 2002r w sprawie warunków technicznych, jakim powinny odpowiadać budynki i ich usytuowanie (Dz. U. nr 75 poz. 690) z późniejszymi zmianami.
 - 6.2 Zewnętrzną i wewnętrzną instalację elektryczną odbiorczą wykonać zgodnie z aktualnie obowiązującymi w tym zakresie przepisami.
- 7 Miejsce zainstalowania układu pomiarowo-rozliczeniowego: **złącze kablowo-pomiarowe nN w linii ogrodzenia/granicy działki.**
- 8 Wymagania dotyczące układu pomiarowo-rozliczeniowego i systemu pomiarowo-rozliczeniowego:
 - 8.1 zastosować bezpośredni układ pomiarowo-rozliczeniowy na napięciu 0,4 kV z licznikiem 3-fazowym energii elektrycznej zapewniającym pomiar energii czynnej,
 - 8.2 układ pomiarowo-rozliczeniowy winien spełniać wymagania techniczne dla układów i systemów pomiarowych w szczególności wymagania dla kategorii C1 określone w „Instrukcji Ruchu i Eksploatacji Sieci Dystrybucyjnej” (IRiESD) obowiązującej w PGE Dystrybucja S.A. oraz „Wytycznych do budowy systemów elektroenergetycznych w PGE Dystrybucja S.A.”.
- 9 Rodzaj i usytuowanie zabezpieczenia głównego:
 - 9.1 **wyłącznik nadmiarowo-prądowy o wartości prądu znamionowego 25A,**
 - 9.2 **ww. zabezpieczenie usytuować w złączu kablowo-licznikowym,**
- 10 Jako system dodatkowej ochrony od porażeń przyjąć samoczynne wyłączanie zasilania w czasie określonym w obowiązujących normach. Układ pracy sieci zasilającej 0,4 kV: **TN-C**
- 11 Wymagany stosunek poboru energii biernej do czynnej w miejscu dostarczania nie może być większy niż $\tan \phi = 0,4$.
- 12 Poziom zmienności parametrów technicznych energii elektrycznej w sieci mieści się w granicach przywołanego wyżej Rozporządzenia Ministra Klimatu i Środowiska.
- 13 Instalacje i urządzenia elektryczne należące do Odbiorcy powinny zapewniać bezpieczeństwo użytkowania, a przede wszystkim ochronę przed porażeniem prądem elektrycznym oraz ochronę przed przepięciami łączeniowymi

i atmosferycznymi występującymi w sieci energetycznej, powstaniem pożaru, wybuchem i innymi szkodami. Wszelkie prace powinny wykonać osoby posiadające odpowiednie uprawnienia i kwalifikacje do prowadzenia robót elektrycznych.

14 Informacje dodatkowe:

14.1 warunki przyłączenia są ważne 2 lata od daty ich doręczenia,

14.2 realizacja inwestycji związanych z przyłączaniem obiektu Wnioskodawcy będzie dokonywana na zasadach określonych w umowie o przyłączenie do sieci dystrybucyjnej. Realizacja warunków przyłączenia (w tym rozpoczęcie prac projektowych) wymaga podpisania w okresie ważności warunków przyłączenia umowy o przyłączenie.

15 Uwagi dodatkowe:

15.1 PGE Dystrybucja S.A. zastrzega sobie prawo zmiany zakresu rzeczowego prac, wynikających ze zmian stanu sieci i jej konfiguracji lub utrudnień w budowie urządzeń.

15.2 Zmiany wpływające na zwiększenie opłaty za przyłączenie wymagają akceptacji Podmiotu Przyłączanego oraz zmiany umowy o przyłączenie.

15.3 Impedancję pętli zwarcia w miejscu przyłączenia wyliczyć uwzględniając następujące dane: przekrój, rodzaj i długość przewodów L i N do miejsca przyłączenia; YAKY 4x70mm² - 200m, YAKXS 4x70mm² - 62m; moc znamionowa transformatora w stacji zasilającej 15/0,4 kV - 250 kVA.

15.4 Wartość prądu zabezpieczenia obwodowego w stacji wynosi 80 A, typ zabezpieczenia WTN .../gG

15.5 Przyłączyć projektować po możliwie najkrótszej trasie, którą wytyczyć poza pasem dróg publicznych. Podana w warunkach długość przyłącza jest orientacyjna i może ulec zmianie ze względu na uwarunkowania terenu.

15.6 Zastosować złącze kablowe i skrzynkę pomiarową spełniające wymogi GK PGE.

15.7 Rozwiązania techniczne projektować zgodnie z wytycznymi do budowy systemów energetycznych w PGE DYSTRYBUCJA S.A.

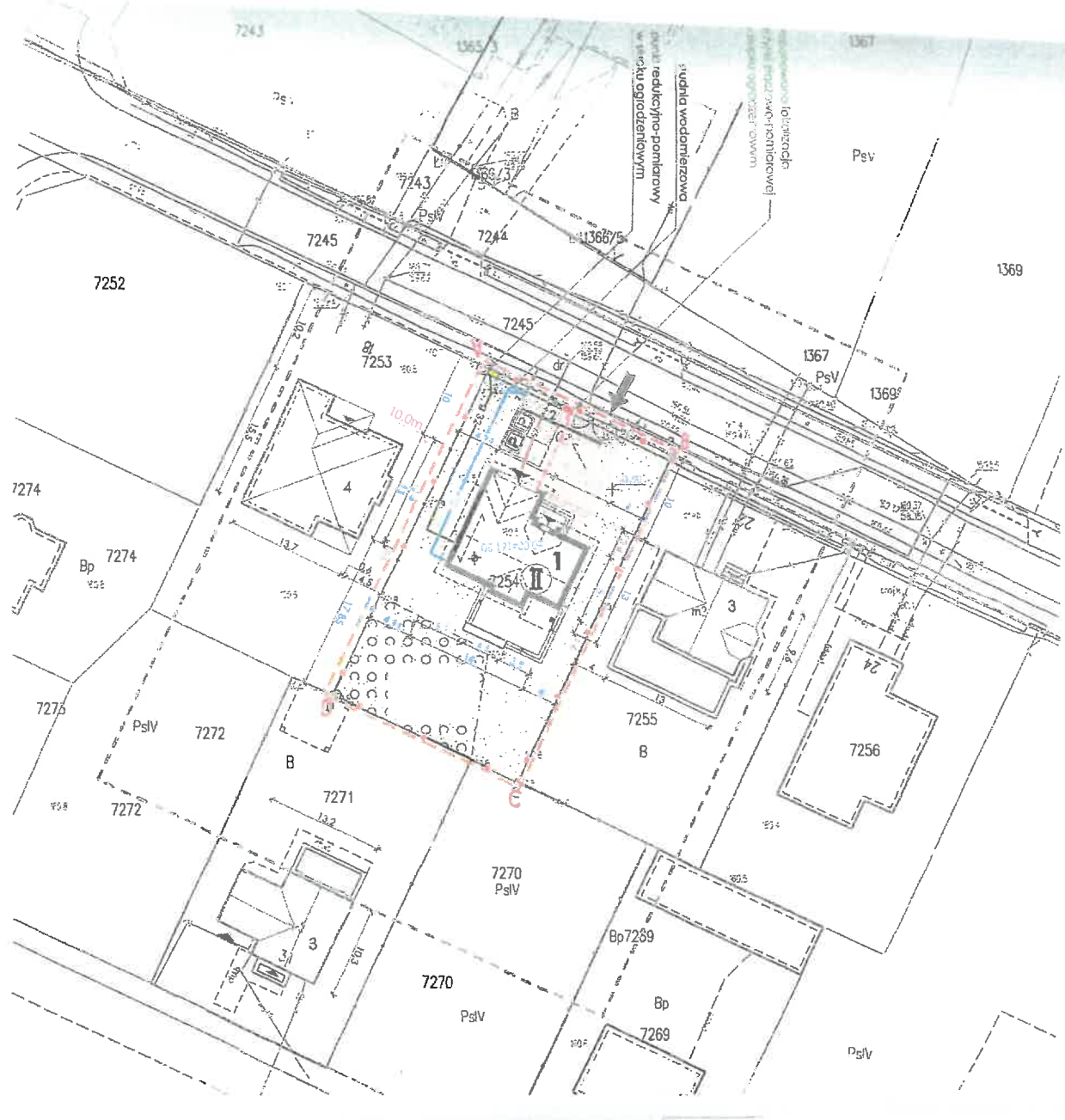
15.8 Należy unikać umieszczenia urządzeń infrastruktury technicznej w pasie drogowym dróg publicznych. W przypadkach koniecznych w projektach technicznych projektant winien określić powierzchnię zajmowanego pasa drogowego (w m²) oraz jej właściciela.

15.9 Projektant na etapie projektowania uzgodni z Podmiotem Przyłączanym miejsce i sposób zamontowania zestawu złączowo - pomiarowego.

Warunki przyłączenia opracował:
Piotr Kloc

Warunki przyłączenia zatwierdził.

PGE Dystrybucja S.A.
Oddział Rzeszów
Rejon Energetyczny Stalowa Wola
Zastępca Dyrektora
Piotr Kloc



PROJEKTOWANA ZEWNĘTRZNA INSTALACJA
GAZOWA PROMIENIOWA RURA PE Ø32mm L=23.0m

PROJEKTOWANE PRZYKŁADZ KANALIZACJI
SANITARNEJ RURA PCV Ø160mm L=10.0m

PROJEKTOWANA ZEWNĘTRZNA INSTALACJA ELEKTRYCZNA
KABEL 7-... L=10.0m

PROJEKTOWANE ZASILANIE ZALICZNIKOWE
SW - STUDIA WODOMIERNICZOWA

DROGI WEWNĘTRZNE

Stalowa Wola, 27-06-2025 r.
25-F5/S/00753.
P/00753 o przyłączenie do sieci.



**Warunki przyłączenia nr 25-F5/WP/00753 dla Podmiotu V grupy przyłączeniowej
do sieci dystrybucyjnej o napięciu znamionowym 0,4 kV**

Nazwa obiektu przyłączanego do sieci: budynek mieszkalny jednorodzinny

Lokalizacja: gmina Nisko, miejscowość Nisko, ul. Piaskowa, nr dz. 3954/17; 3961/9; 3962/15; 3954/16; 3961/8; 3962/14


Na podstawie Rozporządzenie Ministra Klimatu i Środowiska w sprawie szczegółowych warunków funkcjonowania systemu elektroenergetycznego z dnia 22 marca 2023 r. (Dz.U. z 2023 r. poz. 819 z późn. zm.), w odpowiedzi na wniosek z dnia 13-06-2025, określa się następujące warunki przyłączenia:

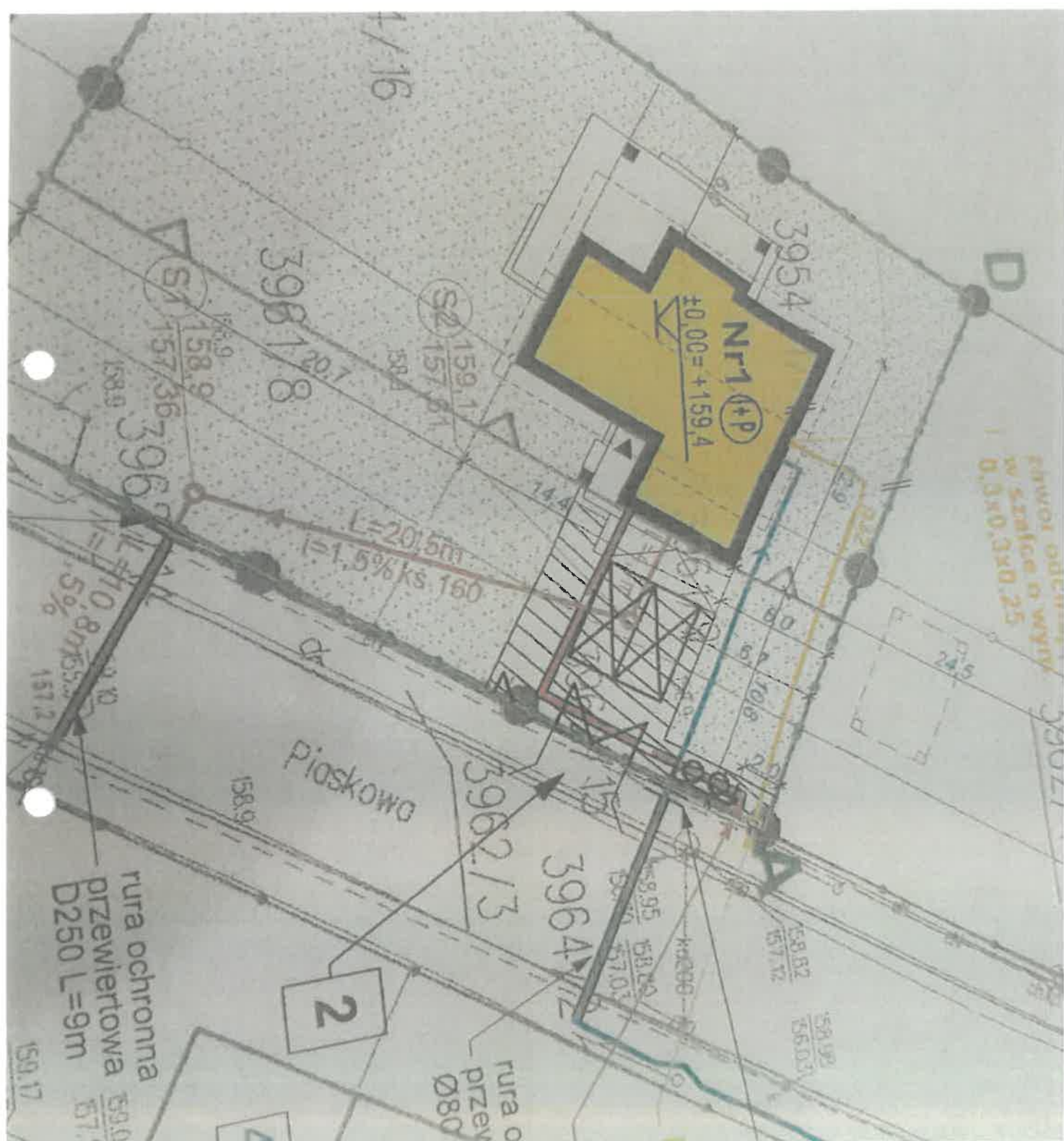
- 1 Miejsce przyłączenia: **słup nr 7/III w linii nN. Stacja zasilająca S5-1381 Warchoły 3.**
- 2 Miejsce dostarczania energii elektrycznej stanowiące jednocześnie miejsce rozgraniczenia własności sieci dystrybucyjnej PGE Dystrybucja S.A. i instalacji Podmiotu Przyłączanego: **zaciski na listwie zaciskowej za układem pomiarowo-rozliczeniowym w kierunku instalacji odbiorcy.**
- 3 Moc przyłączeniowa: **17,00 kW – zasilanie podstawowe.**
- 4 Rodzaj przyłącza: **kablowe.**
- 5 Zakres niezbędnych zmian w sieci związanych z przyłączeniem:
 - 5.1 **Wybudować przyłączy YAKXS 4x35 mm² od miejsca przyłączenia wym. w pkt 1 do linii ogrodzenia działki, długości około 10m. Przyłączy zakończyć złączem kablowo-licznikowym ZK-1+1P,**
 - 5.2 **Skrzynkę umieścić w sposób umożliwiający łatwy dostęp do układu pomiarowo-rozliczeniowego bez wchodzenia na teren posesji. Projektowany obiekt zasilic linią zalicznikową.**
 - 5.3 **Kabel wraz z rurą ochronną prowadzić na słupie na uchwytych, w odległości ok. 6 cm od płaszczyzny słupa oraz podpiąć poprzez szafkę słupowo-przyłączeniową typu SSP-3 wyposażoną w rozłącznik bezpiecznikowy, zawieszoną na słupie na wysokości 2,5 m.**
 - 5.4 **Istniejące przyłączy do dz. nr 3962/4 przełączyć do nowej SSP-3.**
 - 5.5 **Szczegóły techniczne ustali projektant na etapie projektowania w RE Stalowa Wola.**
- 6 Wymagania w zakresie budowy instalacji odbiorcy:
 - 6.1 **Od złącza pomiarowego do miejsca odbioru wybudować wewnętrzną linię zasilającą spełniającą wymogi określone w Rozporządzeniu Ministra Infrastruktury z dn. 12 kwietnia 2002r w sprawie warunków technicznych, jakim powinny odpowiadać budynki i ich usytuowanie (Dz. U. nr 75 poz. 690) z późniejszymi zmianami.**
 - 6.2 **Zewnętrzną i wewnętrzną instalację elektryczną odbiorczą wykonać zgodnie z aktualnie obowiązującymi w tym zakresie przepisami.**
- 7 Miejsce zainstalowania układu pomiarowo-rozliczeniowego: **złączy kablowo-pomiarowe nN w linii ogrodzenia/granicy działki.**
- 8 Wymagania dotyczące układu pomiarowo-rozliczeniowego i systemu pomiarowo-rozliczeniowego:
 - 8.1 **zastosować bezpośredni układ pomiarowo-rozliczeniowy na napięciu 0,4 kV z licznikiem 3-fazowym energii elektrycznej zapewniającym pomiar energii czynnej,**
 - 8.2 **układ pomiarowo-rozliczeniowy winien spełniać wymagania techniczne dla układów i systemów pomiarowych w szczególności wymagania dla kategorii C1 określone w „Instrukcji Ruchu i Eksploatacji Sieci Dystrybucyjnej” (IRiESD) obowiązującej w PGE Dystrybucja S.A. oraz „Wytycznych do budowy systemów elektroenergetycznych w PGE Dystrybucja S.A.”.**
- 9 Rodzaj i usytuowanie zabezpieczenia głównego:
 - 9.1 **wyłącznik nadmiarowo-prądowy o wartości prądu znamionowego 32A,**
 - 9.2 **ww. zabezpieczenie usytuować w złączu kablowo-licznikowym,**
- 10 Jako system dodatkowej ochrony od porażeń przyjąć samoczynne wyłączenie zasilania w czasie określonym w obowiązujących normach. Układ pracy sieci zasilającej 0,4 kV: **TN-C**
- 11 Wymagany stosunek poboru energii biernej do czynnej w miejscu dostarczania nie może być większy niż $\tan \phi = 0,4$.
- 12 Poziom zmienności parametrów technicznych energii elektrycznej w sieci mieści się w granicach przywołanego wyżej Rozporządzenia Ministra Klimatu i Środowiska.

- 13 Instalacje i urządzenia elektryczne należące do Odbiorcy powinny zapewniać bezpieczeństwo użytkowania, a przede wszystkim ochronę przed porażeniem prądem elektrycznym oraz ochronę przed przepięciami łączeniowymi i atmosferycznymi występującymi w sieci energetycznej, powstaniem pożaru, wybuchem i innymi szkodami. Wszelkie prace powinny wykonać osoby posiadające odpowiednie uprawnienia i kwalifikacje do prowadzenia robót elektrycznych.
- 14 Informacje dodatkowe:
- 14.1 warunki przyłączenia są ważne 2 lata od daty ich doręczenia,
- 14.2 realizacja inwestycji związanych z przyłączaniem obiektu Wnioskodawcy będzie dokonywana na zasadach określonych w umowie o przyłączenie do sieci dystrybucyjnej. Realizacja warunków przyłączenia (w tym rozpoczęcie prac projektowych) wymaga podpisania w okresie ważności warunków przyłączenia umowy o przyłączenie.
- 15 Uwagi dodatkowe:
- 15.1 PGE Dystrybucja S.A. zastrzega sobie prawo zmiany zakresu rzeczowego prac, wynikających ze zmian stanu sieci i jej konfiguracji lub utrudnień w budowie urządzeń.
- 15.2 Zmiany wpływające na zwiększenie opłaty za przyłączenie wymagają akceptacji Podmiotu Przyłączanego oraz zmiany umowy o przyłączenie.
- 15.3 Impedancję pętli zwarcia w miejscu przyłączenia wyliczyć uwzględniając następujące dane: przekrój, rodzaj i długość przewodów L i N do miejsca przyłączenia – AsXS_n 4x70mm² - 308m; moc znamionowa transformatora w stacji zasilającej 15/0,4 kV – 250 kVA.
- 15.4 Wartość prądu zabezpieczenia obwodowego w stacji wynosi 80A, typ zabezpieczenia WTN.../gF.
- 15.5 Zastosować złącze kablowe i skrzynkę pomiarową spełniające wymogi GK PGE.
- 15.6 Rozwiązania techniczne projektować zgodnie z wytycznymi do budowy systemów energetycznych w PGE DYSTRYBUCJA S.A.
- 15.7 Przyłącze projektować po możliwie najkrótszej trasie, którą wytyczyć poza pasem dróg publicznych. Podana w warunkach długość przyłącza jest orientacyjna i może ulec zmianie ze względu na uwarunkowania terenu.
- 15.8 Projektant na etapie projektowania uzgodni z Podmiotem Przyłączanym miejsce i sposób zamontowania zestawu złączowo - pomiarowego.

Warunki przyłączenia opracował:
Piotr Kłoc

Warunki przyłączenia zatwierdził.

PGE Dystrybucja S.A.
Biuro Obsługi Klienta
Rejon Energetyczny Stalowa Wola

Zastępca Dyrektora
Piotr Bogacz



1/5

**Warunki przyłączenia nr 25-F5/WP/00827 dla Podmiotu V grupy przyłączeniowej
do sieci dystrybucyjnej o napięciu znamionowym 0,4 kV**

Nazwa obiektu przyłączanego do sieci: budynek mieszkalny
Lokalizacja: gmina Nisko, miejscowość Zarzeczce, nr dz. 1055/3

Na podstawie Rozporządzenie Ministra Klimatu i Środowiska w sprawie szczegółowych warunków funkcjonowania systemu elektroenergetycznego z dnia 22 marca 2023 r. (Dz.U. z 2023 r. poz. 819 z późn. zm.), w odpowiedzi na wniosek z dnia 02-07-2025, określa się następujące warunki przyłączenia:

- 1 Miejsce przyłączenia: **slup nr 26/II w linii nN. Stacja zasilająca S5-1387 Zarzeczce 2 GS Piekarnia.**
- 2 Miejsce dostarczania energii elektrycznej stanowiące jednocześnie miejsce rozgraniczenia własności sieci dystrybucyjnej PGE Dystrybucja S.A. i instalacji Podmiotu Przyłączanego: **zaciski na listwie zaciskowej za układem pomiarowo-rozliczeniowym w kierunku instalacji odbiorcy.**
- 3 Moc przyłączeniowa: **14,00 kW – zasilanie podstawowe.**
- 4 Rodzaj przyłącza: **kablowe.**
- 5 Zakres niezbędnych zmian w sieci związanych z przyłączeniem:
 - 5.1 **Wybudować przyłączy YAKXS 4x35 mm² od miejsca przyłączenia wym. w pkt 1 do linii ogrodzenia działki, długości około 35m. Przyłączy zakończyć złączem kablowo-licznikowym ZK-1+1P,**
 - 5.2 **Skrzynkę umieścić w sposób umożliwiający łatwy dostęp do układu pomiarowo-rozliczeniowego bez wchodzenia na teren posesji. Projektowany obiekt zasilć linią zalicznikową.**
 - 5.3 **Kabel wraz z rurą ochronną prowadzić na słupie na uchwytych, w odległości ok. 6 cm od płaszczyzny słupa oraz podpiąć poprzez szafkę słupowo-przyłączeniową typu SSP-3 wyposażoną w rozłącznik bezpiecznikowy, zawieszoną na słupie na wysokości 2,5 m.**
 - 5.4 **Szczegóły techniczne ustali projektant na etapie projektowania w RE Stalowa Wola.**
- 6 Wymagania w zakresie budowy instalacji odbiorcy:
 - 6.1 **Od złącza pomiarowego do miejsca odbioru wybudować wewnętrzną linię zasilającą spełniającą wymogi określone w Rozporządzeniu Ministra Infrastruktury z dn. 12 kwietnia 2002r w sprawie warunków technicznych, jakim powinny odpowiadać budynki i ich usytuowanie (Dz. U. nr 75 poz. 690) z późniejszymi zmianami.**
 - 6.2 **Zewnętrzną i wewnętrzną instalację elektryczną odbiorczą wykonać zgodnie z aktualnie obowiązującymi w tym zakresie przepisami.**
- 7 Miejsce zainstalowania układu pomiarowo-rozliczeniowego: **złączy kablowo-pomiarowe nN w linii ogrodzenia/granicy działki.**
- 8 Wymagania dotyczące układu pomiarowo-rozliczeniowego i systemu pomiarowo-rozliczeniowego:
 - 8.1 **zastosować bezpośredni układ pomiarowo-rozliczeniowy na napięciu 0,4 kV z licznikiem 3-fazowym energii elektrycznej zapewniającym pomiar energii czynnej,**
 - 8.2 **układ pomiarowo-rozliczeniowy winien spełniać wymagania techniczne dla układów i systemów pomiarowych w szczególności wymagania dla kategorii C1 określone w „Instrukcji Ruchu i Eksploatacji Sieci Dystrybucyjnej” (IRIESD) obowiązującej w PGE Dystrybucja S.A. oraz „Wytycznych do budowy systemów elektroenergetycznych w PGE Dystrybucja S.A.”.**
- 9 Rodzaj i usytuowanie zabezpieczenia głównego:
 - 9.1 **wyłącznik nadmiarowo-prądowy o wartości prądu znamionowego 25A,**
 - 9.2 **ww. zabezpieczenie usytuować w złączu kablowo-licznikowym,**
- 10 Jako system dodatkowej ochrony od porażeń przyjąć samoczynne wyłączenie zasilania w czasie określonym w obowiązujących normach. Układ pracy sieci zasilającej 0,4 kV: **TN-C**
- 11 Wymagany stosunek poboru energii biernej do czynnej w miejscu dostarczania nie może być większy niż $\tan \phi = 0,4$.
- 12 Poziom zmienności parametrów technicznych energii elektrycznej w sieci mieści się w granicach przywołanego wyżej Rozporządzenia Ministra Klimatu i Środowiska.
- 13 Instalacje i urządzenia elektryczne należące do Odbiorcy powinny zapewniać bezpieczeństwo użytkowania, a przede wszystkim ochronę przed porażeniem prądem elektrycznym oraz ochronę przed przepięciami łączeniowymi

i atmosferycznymi występującymi w sieci energetycznej, powstaniem pożaru, wybuchem i innymi szkodami. Wszelkie prace powinny wykonać osoby posiadające odpowiednie uprawnienia i kwalifikacje do prowadzenia robót elektrycznych.

14 Informacje dodatkowe:

14.1 warunki przyłączenia są ważne 2 lata od daty ich doręczenia,

14.2 realizacja inwestycji związanych z przyłączaniem obiektu Wnioskodawcy będzie dokonywana na zasadach określonych w umowie o przyłączenie do sieci dystrybucyjnej. Realizacja warunków przyłączenia (w tym rozpoczęcie prac projektowych) wymaga podpisania w okresie ważności warunków przyłączenia umowy o przyłączenie.

15 Uwagi dodatkowe:

15.1 PGE Dystrybucja S.A. zastrzega sobie prawo zmiany zakresu rzeczowego prac, wynikających ze zmian stanu sieci i jej konfiguracji lub utrudnień w budowie urządzeń.

15.2 Zmiany wpływające na zwiększenie opłaty za przyłączenie wymagają akceptacji Podmiotu Przyłączanego oraz zmiany umowy o przyłączenie.

15.3 Impedancję pętli zwarcia w miejscu przyłączenia wyliczyć uwzględniając następujące dane: przekrój, rodzaj i długość przewodów L i N do miejsca przyłączenia – Al 4x25mm² - 455m; moc znamionowa transformatora w stacji zasilającej 15/0,4 kV – 250 kVA.

15.4 Wartość prądu zabezpieczenia obwodowego w stacji wynosi 80A, typ zabezpieczenia WTN../gF.

15.5 Zastosować złącze kablowe i skrzynkę pomiarową spełniające wymogi GK PGE.

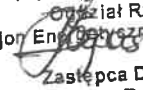
15.6 Rozwiązania techniczne projektować zgodnie z wytycznymi do budowy systemów energetycznych w PGE DYSTRYBUCJA S.A.

15.7 Przyłączy projektować po możliwie najkrótszej trasie, którą wytyczyć poza pasem dróg publicznych. Podana w warunkach długość przyłącza jest orientacyjna i może ulec zmianie ze względu na uwarunkowania terenu.

15.8 Projektant na etapie projektowania uzgodni z Podmiotem Przyłączanym miejsce i sposób zamontowania zestawu złączowo - pomiarowego.

Warunki przyłączenia opracował:
Piotr Kloc

Warunki przyłączenia zatwierdził.

PGE Dystrybucja S.A.
Oddział Rzeszów
Rejon Energetyczny Stalowa Wola

Zastępca Dyrektora
Piotr Bogacz

WERSJA KOŃCOWA

WERSJA KOŃCOWA

WERSJA KOŃCOWA

WERSJA KOŃCOWA

WERSJA KOŃCOWA

WERSJA KOŃCOWA

WERSJA KOŃCOWA

WERSJA KOŃCOWA

WERSJA KOŃCOWA

WERSJA KOŃCOWA

WERSJA KOŃCOWA

WERSJA KOŃCOWA

WERSJA KOŃCOWA

WERSJA KOŃCOWA

WERSJA KOŃCOWA

- granice działki
- projektowane zalicznikowa instalacja elektryczna ze skrzynką pomiarową, L=26,50 m
- projektowane przyłącze do kanalizacji sanitarnej, L=27,50 m, DN160PCV
- projektowane przyłącze wodociągowe, L=142,00 m, DN40PE
- tereny zielone
- dojeżdża i dojazdy - powierzchnie utwardzone
- oznaczenia wjazdów i wejść
- dojazd do działki
- R.O. - tura ochronna

Rodzaj opracowania:

PROJEKT ZAGOSPODAROWANIA DZIAŁKI 1:500

Objekt:

Lokalizacja:

WERSJA KOŃCOWA

Jednostka ewid.: 181205_5 Nisko - obszar wiejski

WERSJA KOŃCOWA

KLAUZULĘ I PIECZĘCIE POZYSKANO Z ORYGINALU MAPY DO CELÓW PROJEKTYWYCH

WERSJA KOŃCOWA

WERSJA KOŃCOWA WERSJA

WERSJA KOŃCOWA

Stalowa Wola, 04-07-2025 r.
25-F5/S/00837.
P/00837 o przyłączenie do sieci.

1 / 6

**Warunki przyłączenia nr 25-F5/WP/00837 dla Podmiotu V grupy przyłączeniowej
do sieci dystrybucyjnej o napięciu znamionowym 0,4 kV**

Nazwa obiektu przyłączanego do sieci: budynek mieszkalny

Lokalizacja: gmina Rudnik nad Sanem, miejscowość Rudnik nad Sanem, ul. Sandomierska, nr dz. 114

Na podstawie Rozporządzenie Ministra Klimatu i Środowiska w sprawie szczegółowych warunków funkcjonowania systemu elektroenergetycznego z dnia 22 marca 2023 r. (Dz.U. z 2023 r. poz. 819 z późn. zm.), w odpowiedzi na wniosek z dnia 18-06-2025, określa się następujące warunki przyłączenia:

- 1 Miejsce przyłączenia: wcięcie w istniejący kabel YAKY 4x 70mm² relacji: ZK-2 na dz. nr 120 - ZK na dz. nr 113. Stacja zasilająca S5-1625 Przędzel 6 Kolonia 1.
- 2 Miejsce dostarczania energii elektrycznej stanowiące jednocześnie miejsce rozgraniczenia własności sieci dystrybucyjnej PGE Dystrybucja S.A. i instalacji Podmiotu Przyłączanego: zaciski na listwie zaciskowej za układem pomiarowo-rozliczeniowym w kierunku instalacji odbiorcy .
- 3 Moc przyłączeniowa: 17,00 kW – zasilanie podstawowe.
- 4 Rodzaj przyłącza: kablowe.
- 5 Zakres niezbędnych zmian w sieci związanych z przyłączeniem:
 - 5.1 W granicy dz. nr 114 zamontować złącze ZK-3+1P, które wpiąć w istniejący kabel typu YAKY 4x70 mm². W tym celu, przebiegający przez działkę nr 114 kabel, przeciąć na odpowiedniej długości, przedłużyć oba końce o około 3m, wprowadzić do złącza i podłączyć poprzez podstawy bezpiecznikowe.
 - 5.2 Skrzynkę pomiarową, wraz ze złączem kablowym umieścić w sposób umożliwiający łatwy dostęp do ich wnętrza bez wchodzenia na teren posesji.
 - 5.3 Szczegóły techniczne ustali projektant na etapie projektowania w RE Stalowa Wola
- 6 Wymagania w zakresie budowy instalacji odbiorcy:
 - 6.1 Od złącza pomiarowego do miejsca odbioru wybudować wewnętrzną linię zasilającą spełniającą wymogi określone w Rozporządzeniu Ministra Infrastruktury z dn. 12 kwietnia 2002r w sprawie warunków technicznych, jakim powinny odpowiadać budynki i ich usytuowanie (Dz. U. nr 75 poz. 690) z późniejszymi zmianami.
 - 6.2 Zewnętrzną i wewnętrzną instalację elektryczną odbiorczą wykonać zgodnie z aktualnie obowiązującymi w tym zakresie przepisami.
- 7 Miejsce zainstalowania układu pomiarowo-rozliczeniowego: złącze kablowo-pomiarowe nN w linii ogrodzenia/granicy działki.
- 8 Wymagania dotyczące układu pomiarowo-rozliczeniowego i systemu pomiarowo-rozliczeniowego:
 - 8.1 zastosować bezpośredni układ pomiarowo-rozliczeniowy na napięciu 0,4 kV z licznikiem 3-fazowym energii elektrycznej zapewniającym pomiar energii czynnej,
 - 8.2 układ pomiarowo-rozliczeniowy winien spełniać wymagania techniczne dla układów i systemów pomiarowych w szczególności wymagania dla kategorii C1 określone w „Instrukcji Ruchu i Eksploatacji Sieci Dystrybucyjnej” (IRiESD) obowiązującej w PGE Dystrybucja S.A. oraz „Wytycznych do budowy systemów elektroenergetycznych w PGE Dystrybucja S.A.”.
- 9 Rodzaj i usytuowanie zabezpieczenia głównego:
 - 9.1 wyłącznik nadmiarowo-prądowy o wartości prądu znamionowego 32A,
 - 9.2 ww. zabezpieczenie usytuować w złączu kablowo-licznikowym,
- 10 Jako system dodatkowej ochrony od porażeń przyjąć samoczynne wyłączenie zasilania w czasie określonym w obowiązujących normach. Układ pracy sieci zasilającej 0,4 kV: TN-C
- 11 Wymagany stosunek poboru energii biernej do czynnej w miejscu dostarczania nie może być większy niż $\tan \phi = 0,4$.
- 12 Poziom zmienności parametrów technicznych energii elektrycznej w sieci mieści się w granicach przywołanego wyżej Rozporządzenia Ministra Klimatu i Środowiska.
- 13 Instalacje i urządzenia elektryczne należące do Odbiorcy powinny zapewniać bezpieczeństwo użytkowania, a przede wszystkim ochronę przed porażeniem prądem elektrycznym oraz ochronę przed przepięciami łączeniowymi i atmosferycznymi występującymi w sieci energetycznej, powstaniem pożaru, wybuchem i innymi szkodami. Wszelkie

prace powinny wykonać osoby posiadające odpowiednie uprawnienia i kwalifikacje do prowadzenia robót elektrycznych.

14 Informacje dodatkowe:

14.1 warunki przyłączenia są ważne 2 lata od daty ich doręczenia,

14.2 realizacja inwestycji związanych z przyłączaniem obiektu Wnioskodawcy będzie dokonywana na zasadach określonych w umowie o przyłączenie do sieci dystrybucyjnej. Realizacja warunków przyłączenia (w tym rozpoczęcie prac projektowych) wymaga podpisania w okresie ważności warunków przyłączenia umowy o przyłączenie.

15 Uwagi dodatkowe:

15.1 PGE Dystrybucja S.A. zastrzega sobie prawo zmiany zakresu rzeczowego prac, wynikających ze zmian stanu sieci i jej konfiguracji lub utrudnień w budowie urządzeń.

15.2 Zmiany wpływające na zwiększenie opłaty za przyłączenie wymagają akceptacji Podmiotu Przyłączanego oraz zmiany umowy o przyłączenie.

15.3 Impedancję pętli zwarcia w miejscu przyłączenia wyliczyć uwzględniając następujące dane: przekrój, rodzaj i długość przewodów L i N do miejsca przyłączenia; Al 4x70mm² - 783m, YAKY 4x70mm² - 305m; moc znamionowa transformatora w stacji zasilającej 15/0,4 kV - 100 kVA.

15.4 Wartość prądu zabezpieczenia obwodowego w stacji wynosi 80 A, typ zabezpieczenia WTN .../gG

15.5 Przyłącze projektować po możliwie najkrótszej trasie, którą wytyczyć poza pasem dróg publicznych. Podana w warunkach długość przyłącza jest orientacyjna i może ulec zmianie ze względu na uwarunkowania terenu.

15.6 Zastosować złącze kablowe i skrzynkę pomiarową spełniające wymogi GK PGE.


15.7 Rozwiązania techniczne projektować zgodnie z wytycznymi do budowy systemów energetycznych w PGE DYSTRYBUCJA S.A.

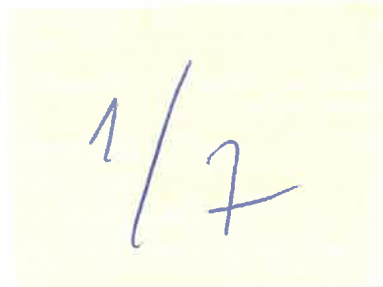
15.8 Należy unikać umieszczenia urządzeń infrastruktury technicznej w pasie drogowym dróg publicznych. W przypadkach koniecznych w projektach technicznych projektant winien określić powierzchnię zajmowanego pasa drogowego (w m²) oraz jej właściciela.

15.9 Projektant na etapie projektowania uzgodni z Podmiotem Przyłączanym miejsce i sposób zamontowania zestawu złączowo - pomiarowego.

Warunki przyłączenia opracował:
Piotr Kloc

Warunki przyłączenia zatwierdził.

PGE Dystrybucja S.A.
Ogólna Pieszków
Rejon Energetyczny Stalowa Wola

Zastępca Dyrektora
Piotr Bogacz



**Warunki przyłączenia nr 24-F5/WP/01347 dla Podmiotu V grupy przyłączeniowej
do sieci dystrybucyjnej o napięciu znamionowym 0,4 kV**

Nazwa obiektu przyłączanego do sieci: Stacja bazowa telefonii komórkowej NIZ7125B
Lokalizacja: gmina Nisko, miejscowość Nisko, ul. Nowa, nr dz. 4714/116

Na podstawie Rozporządzenie Ministra Klimatu i Środowiska w sprawie szczegółowych warunków funkcjonowania systemu elektroenergetycznego z dnia 22 marca 2023 r. (Dz.U. z 2023 r. poz. 819 z późn. zm.), w odpowiedzi na wniosek z dnia 28-10-2024, określa się następujące warunki przyłączenia:

- 1 Miejsce przyłączenia: wcięcie w istniejący kabel YAKY 4x120mm² relacji: stacja trafo Warchoły 6 - ZK na budynku nr 52. Stacja zasilająca S5-1383 Warchoły 6 Tartak.
- 2 Miejsce dostarczania energii elektrycznej stanowiące jednocześnie miejsce rozgraniczenia własności sieci dystrybucyjnej PGE Dystrybucja S.A. i instalacji Podmiotu Przyłączanego: zaciski na listwie zaciskowej za układem pomiarowo-rozliczeniowym w kierunku instalacji odbiorcy.
- 3 Moc przyłączeniowa: 14,00 kW – zasilanie podstawowe.
- 4 Rodzaj przyłącza: kablowe.
- 5 Zakres niezbędnych zmian w sieci związanych z przyłączeniem:
 - 5.1 W istniejącą linię kablową wym. w pkt 1 wstawić złącze kablowo-licznikowe ZK-3+1P,
 - 5.2 Skrzynkę pomiarową wraz ze złączem kablowym umieścić na działce nr 4714/116. Należy umożliwić łatwy dostęp do złącza.
 - 5.3 Szczegóły techniczne ustali projektant na etapie projektowania w RE Stalowa Wola.
- 6 Wymagania w zakresie budowy instalacji odbiorcy:
 - 6.1 Od złącza pomiarowego do miejsca odbioru wybudować wewnętrzną linię zasilającą spełniającą wymogi określone w Rozporządzeniu Ministra Infrastruktury z dn. 12 kwietnia 2002r w sprawie warunków technicznych, jakim powinny odpowiadać budynki i ich usytuowanie (Dz. U. nr 75 poz. 690) z późniejszymi zmianami.
- 7 Miejsce zainstalowania układu pomiarowo-rozliczeniowego: złącze kablowo-pomiarowe nN w pobliżu stacji bazowej.
- 8 Wymagania dotyczące układu pomiarowo-rozliczeniowego i systemu pomiarowo-rozliczeniowego:
 - 8.1 zastosować bezpośredni układ pomiarowo-rozliczeniowy na napięciu 0,4 kV z licznikiem 3-fazowym energii elektrycznej zapewniającym pomiar energii czynnej i biernej z rejestracją profili obciążenia,
 - 8.2 układ pomiarowo-rozliczeniowy winien spełniać wymagania techniczne dla układów i systemów pomiarowych w szczególności wymagania dla kategorii C2 określone w „Instrukcji Ruchu i Eksploatacji Sieci Dystrybucyjnej” (IRI-ESD) obowiązującej w PGE Dystrybucja S.A. oraz „Wytycznych do budowy systemów elektroenergetycznych w PGE Dystrybucja S.A.”
- 9 Rodzaj i usytuowanie zabezpieczenia głównego:
 - 9.1 wyłącznik nadmiarowo-prądowy o wartości prądu znamionowego 25A,
 - 9.2 ww. zabezpieczenie usytuować w złączu kablowo-licznikowym,
- 10 Jako system dodatkowej ochrony od porażeń przyjąć samoczynne wyłączenie zasilania w czasie określonym w obowiązujących normach. Układ pracy sieci zasilającej 0,4 kV: TN-C
- 11 Wymagany stosunek poboru energii biernej do czynnej w miejscu dostarczania nie może być większy niż $\tan \phi = 0,4$.
- 12 Poziom zmienności parametrów technicznych energii elektrycznej w sieci mieści się w granicach przywołanego wyżej Rozporządzenia Ministra Klimatu i Środowiska.
- 13 Instalacje i urządzenia elektryczne należące do Odbiorcy powinny zapewniać bezpieczeństwo użytkowania, a przede wszystkim ochronę przed porażeniem prądem elektrycznym oraz ochronę przed przepięciami łączeniowymi i atmosferycznymi występującymi w sieci energetycznej, powstaniem pożaru, wybuchem i innymi szkodami. Wszelkie prace powinny wykonać osoby posiadające odpowiednie uprawnienia i kwalifikacje do prowadzenia robót elektrycznych.
- 14 Informacje dodatkowe:
 - 14.1 warunki przyłączenia są ważne 2 lata od daty ich doręczenia,

14.2 realizacja inwestycji związanych z przyłączeniem obiektu Wnioskodawcy będzie dokonywana na zasadach określonych w umowie o przyłączenie do sieci dystrybucyjnej. Realizacja warunków przyłączenia (w tym rozpoczęcie prac projektowych) wymaga podpisania w okresie ważności warunków przyłączenia umowy o przyłączenie.

15 Uwagi dodatkowe:

15.1 PGE Dystrybucja S.A. zastrzega sobie prawo zmiany zakresu rzeczowego prac, wynikających ze zmian stanu sieci i jej konfiguracji lub utrudnień w budowie urządzeń.

15.2 Zmiany wpływające na zwiększenie opłaty za przyłączenie wymagają akceptacji Podmiotu Przyłączanego oraz zmiany umowy o przyłączenie.

15.3 Impedancję pętli zwarcia w miejscu przyłączenia wyliczyć uwzględniając następujące dane: przekrój, rodzaj i długość przewodów L i N do miejsca przyłączenia; YAKY 4x120mm² - 130m; moc znamionowa transformatora w stacji zasilającej 15/0,4 kV - 400 kVA.

15.4 Wartość prądu zabezpieczenia obwodowego w stacji wynosi 80 A, typ zabezpieczenia WTN .../gG

15.5 Przyłączy projektować po możliwie najkrótszej trasie, którą wytyczyć poza pasem dróg publicznych. Podana w warunkach długość przyłącza jest orientacyjna i może ulec zmianie ze względu na uwarunkowania terenu.

15.6 Zastosować złącze kablowe i skrzynkę pomiarową spełniające wymogi GK PGE.

15.7 Rozwiązania techniczne projektować zgodnie z wytycznymi do budowy systemów energetycznych w PGE DYSTRYBUCJA S.A.

15.8 Należy unikać umieszczenia urządzeń infrastruktury technicznej w pasie drogowym dróg publicznych. W przypadkach koniecznych w projektach technicznych projektant winien określić powierzchnię zajmowanego pasa drogowego (w m²) oraz jej właściciela.

15.9 Projektant na etapie projektowania uzgodni z Podmiotem Przyłączanym miejsce i sposób zamontowania zestawu złączowo - pomiarowego.

Warunki przyłączenia opracował:
Piotr Kłoc

Warunki przyłączenia zatwierdził.

WIDOK WIEŻY

max. + 65,00 m n.p.t.

Planowane miejsce
na konstrukcje
wsporcze, anteny
i urządzenia

Planowane miejsce
na ogrodzenie,
konstrukcje i urządzenia.

± 0,00 m n.p.t.



PLAN SYTUACYJNY skala 1:500



Dostęp na działkę
przez działkę
4714/166

Teren inwestycji
(działka nr 4714/166)

Przedmiot najmu
12x12m

ZATWIERDZONE enia do
projektowania i nie może być podstawą
ZATWIERDZONE że zajść
konieczność wycinki drzew.

ZATWIERDZONE

ZATWIERDZONE **RDZONE**

ZATWIERD **ZATWIERDZONE**

ZATWIERDZONE **ZATWIERDZONE**

ZATWIERDZONE **WIERDZONE**

1/8

**Warunki przyłączenia nr 25-F5/WP/00794 dla Podmiotu V grupy przyłączeniowej
do sieci dystrybucyjnej o napięciu znamionowym 0,4 kV**

Nazwa obiektu przyłączanego do sieci: budynek mieszkalny
Lokalizacja: gmina Nisko, miejscowość Nisko, nr dz. 4789


Na podstawie Rozporządzenie Ministra Klimatu i Środowiska w sprawie szczegółowych warunków funkcjonowania systemu elektroenergetycznego z dnia 22 marca 2023 r. (Dz.U. z 2023 r. poz. 819 z późn. zm.), w odpowiedzi na wniosek z dnia 24-06-2025, określa się następujące warunki przyłączenia:

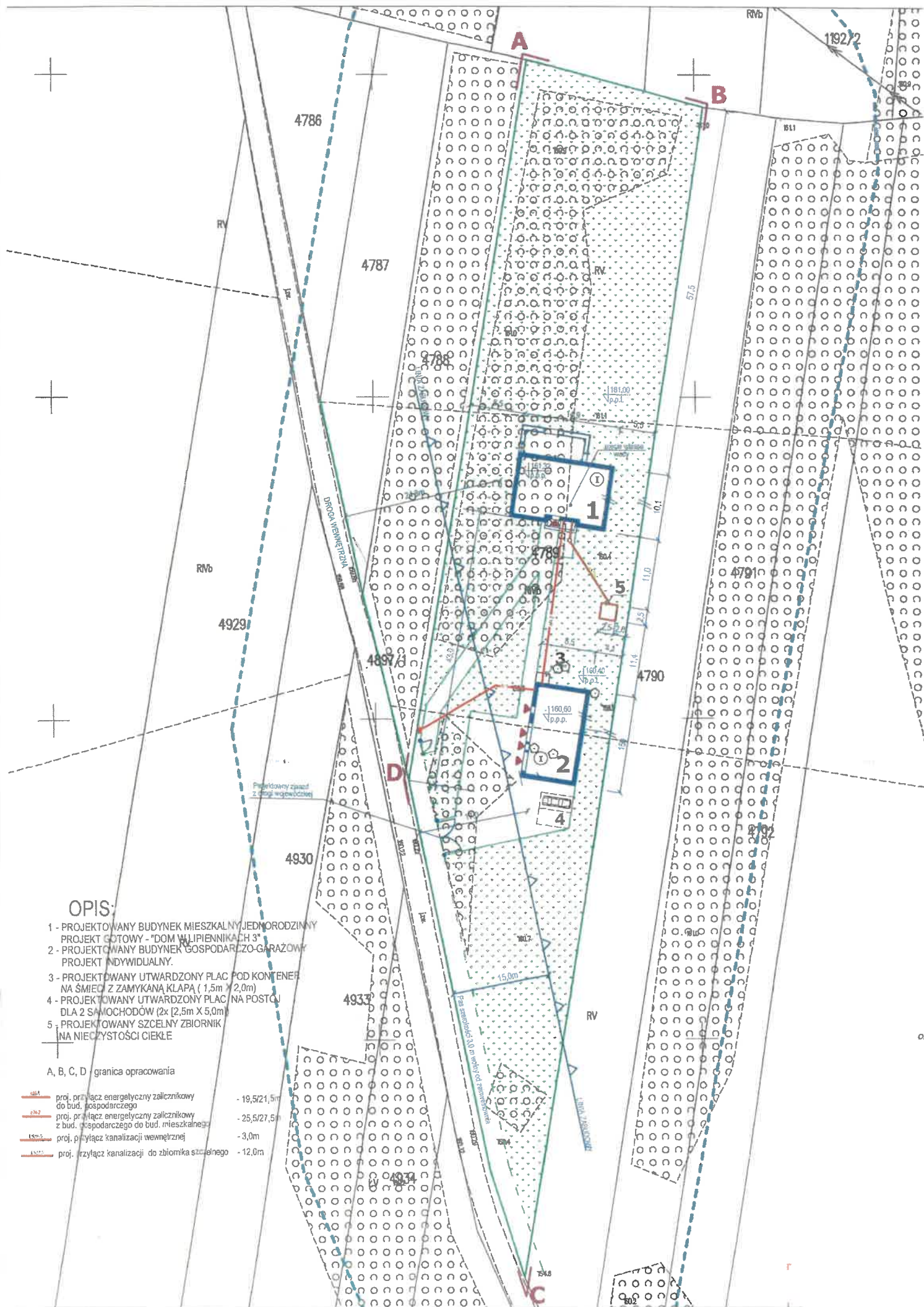
- 1 Miejsce przyłączenia: wcięcie w istniejący kabel YAKXS 4x70mm² relacji: ZK-3 nr 10772 na dz. nr 4918/2 - ZK-4 nr 10770 na dz. nr 4918/2. Stacja zasilająca S5-1427 Raclawice 9.
- 2 Miejsce dostarczania energii elektrycznej stanowiące jednocześnie miejsce rozgraniczenia własności sieci dystrybucyjnej PGE Dystrybucja S.A. i instalacji Podmiotu Przyłączanego: zaciski na listwie zaciskowej za układem pomiarowo-rozliczeniowym w kierunku instalacji odbiorcy.
- 3 Moc przyłączeniowa: 14,00 kW – zasilanie podstawowe.
- 4 Rodzaj przyłącza: kablowe.
- 5 Zakres niezbędnych zmian w sieci związanych z przyłączeniem:
 - 5.1 Na dz. nr 4919/1 zamontować złącze ZK-4, które wpiąć w istniejący kabel typu YAKXS 4x70 mm². W tym celu, przebiegający przez działkę nr 4919/1 kabel, przeciąć na odpowiedniej długości, wprowadzić do złącza i podłączyć poprzez podstawy bezpiecznikowe. Drugi koniec przeciętego kabla przedłużyć poprzez zmurowanie, również wprowadzić do złącza i podłączyć poprzez drugie podstawy bezpiecznikowe.
 - 5.2 Od projektowanego złącza ZK-4 wybudować przyłączy kablowe YAKXS min. 70mm² o długości około 270m. Przyłączy zakończyć złączem kablowym ZK-3+1P.
 - 5.3 Skrzynkę pomiarową, wraz ze złączem kablowym umieścić w sposób umożliwiający łatwy dostęp do ich wnętrza bez wchodzenia na teren posesji.
 - 5.4 Szczegóły techniczne ustali projektant na etapie projektowania w RE Stalowa Wola
- 6 Wymagania w zakresie budowy instalacji odbiorcy:
 - 6.1 Od złącza pomiarowego do miejsca odbioru wybudować wewnętrzną linię zasilającą spełniającą wymogi określone w Rozporządzeniu Ministra Infrastruktury z dn. 12 kwietnia 2002r w sprawie warunków technicznych, jakim powinny odpowiadać budynki i ich usytuowanie (Dz. U. nr 75 poz. 690) z późniejszymi zmianami.
 - 6.2 Zewnętrzną i wewnętrzną instalację elektryczną odbiorczą wykonać zgodnie z aktualnie obowiązującymi w tym zakresie przepisami.
- 7 Miejsce zainstalowania układu pomiarowo-rozliczeniowego: złącze kablowo-pomiarowe nN w linii ogrodzenia/granicy działki.
- 8 Wymagania dotyczące układu pomiarowo-rozliczeniowego i systemu pomiarowo-rozliczeniowego:
 - 8.1 zastosować bezpośredni układ pomiarowo-rozliczeniowy na napięciu 0,4 kV z licznikiem 3-fazowym energii elektrycznej zapewniającym pomiar energii czynnej,
 - 8.2 układ pomiarowo-rozliczeniowy winien spełniać wymagania techniczne dla układów i systemów pomiarowych w szczególności wymagania dla kategorii C1 określone w „Instrukcji Ruchu i Eksploatacji Sieci Dystrybucyjnej” (IRIESD) obowiązującej w PGE Dystrybucja S.A. oraz „Wytucznych do budowy systemów elektroenergetycznych w PGE Dystrybucja S.A.”.
- 9 Rodzaj i usytuowanie zabezpieczenia głównego:
 - 9.1 wyłącznik nadmiarowo-prądowy o wartości prądu znamionowego 25A,
 - 9.2 ww. zabezpieczenie usytuować w złączu kablowo-licznikowym,
- 10 Jako system dodatkowej ochrony od porażeń przyjąć samoczynne wyłączanie zasilania w czasie określonym w obowiązujących normach. Układ pracy sieci zasilającej 0,4 kV: TN-C
- 11 Wymagany stosunek poboru energii biernej do czynnej w miejscu dostarczania nie może być większy niż $\tan \phi = 0,4$.
- 12 Poziom zmienności parametrów technicznych energii elektrycznej w sieci mieści się w granicach przywołanego wyżej Rozporządzenia Ministra Klimatu i Środowiska.

- 13 Instalacje i urządzenia elektryczne należące do Odbiorcy powinny zapewniać bezpieczeństwo użytkowania, a przede wszystkim ochronę przed porażeniem prądem elektrycznym oraz ochronę przed przepięciami łączeniowymi i atmosferycznymi występującymi w sieci energetycznej, powstaniem pożaru, wybuchem i innymi szkodami. Wszelkie prace powinny wykonać osoby posiadające odpowiednie uprawnienia i kwalifikacje do prowadzenia robót elektrycznych.
- 14 Informacje dodatkowe:
- 14.1 warunki przyłączenia są ważne 2 lata od daty ich doręczenia,
- 14.2 realizacja inwestycji związanych z przyłączaniem obiektu Wnioskodawcy będzie dokonywana na zasadach określonych w umowie o przyłączenie do sieci dystrybucyjnej. Realizacja warunków przyłączenia (w tym rozpoczęcie prac projektowych) wymaga podpisania w okresie ważności warunków przyłączenia umowy o przyłączenie.
- 15 Uwagi dodatkowe:
- 15.1 PGE Dystrybucja S.A. zastrzega sobie prawo zmiany zakresu rzeczowego prac, wynikających ze zmian stanu sieci i jej konfiguracji lub utrudnień w budowie urządzeń.
- 15.2 Zmiany wpływające na zwiększenie opłaty za przyłączenie wymagają akceptacji Podmiotu Przyłączanego oraz zmiany umowy o przyłączenie.
- 15.3 Impedancję pętli zwarcia w miejscu przyłączenia wyliczyć uwzględniając następujące dane: przekrój, rodzaj i długość przewodów L i N do miejsca przyłączenia; YAKXS 4x120mm² - 24m, YAKXS 4x70mm² - 108m; moc znamionowa transformatora w stacji zasilającej 15/0,4 kV - 100 kVA.
- 15.4 Wartość prądu zabezpieczenia obwodowego w stacji wynosi 80 A, typ zabezpieczenia WTN .../gG
- 15.5 Przyłącze projektować po możliwie najkrótszej trasie, którą wytyczyć poza pasem dróg publicznych. Podana w warunkach długość przyłącza jest orientacyjna i może ulec zmianie ze względu na uwarunkowania terenu.
- 15.6 Zastosować złącze kablowe i skrzynkę pomiarową spełniające wymogi GK PGE.
- 15.7 Rozwiązania techniczne projektować zgodnie z wytycznymi do budowy systemów energetycznych w PGE DYSTRYBUCJA S.A.
- 15.8 Należy unikać umieszczenia urządzeń infrastruktury technicznej w pasie drogowym dróg publicznych. W przypadkach koniecznych w projektach technicznych projektant winien określić powierzchnię zajmowanego pasa drogowego (w m²) oraz jej właściciela.
- 15.9 Projektant na etapie projektowania uzgodni z Podmiotem Przyłączanym miejsce i sposób zamontowania zestawu łączowo - pomiarowego.

Warunki przyłączenia opracował:
Piotr Kloc

Warunki przyłączenia zatwierdził.


PGE Dystrybucja S.A.
Oddział Rzeszów
Rejon Energetyczny Stalowa Wola
Zastępca Dyrektora
Piotr Bogacz



OPIS:

- 1 - PROJEKTOWANY BUDYNEK MIESZKALNY JEDYNOBRODZINNY
PROJEKT GOTOWY - "DOM W LIPNIENIACH 3"
- 2 - PROJEKTOWANY BUDYNEK GOSPODARZO-GARAŻOWY
PROJEKT INDYWIDUALNY.
- 3 - PROJEKTOWANY UTWARDZONY PLAC POD KONTENER
NA ŚMIECI Z ZAMYKANĄ KLAPĄ (1,5m X 2,0m)
- 4 - PROJEKTOWANY UTWARDZONY PLAC NA POSTOJ
DLA 2 SAMOCHODÓW (2x [2,5m X 5,0m])
- 5 - PROJEKTOWANY SZCZELNY ZBIORNIK
NA NIECZYSTOŚCI CIEKŁE

A, B, C, D - granica opracowania

150.4	proj. przyłącz energetyczny zalicznikowy do bud. gospodarczego	- 19,5/21,5m
150.2	proj. przyłącz energetyczny zalicznikowy z bud. gospodarczego do bud. mieszkalnego	- 25,5/27,5m
150.5	proj. przyłącz kanalizacji wewnętrznej	- 3,0m
150.1	proj. przyłącz kanalizacji do zbiornika szczelnego	- 12,0m

1/9

**Warunki przyłączenia nr 25-F5/WP/00772 dla Podmiotu V grupy przyłączeniowej
do sieci dystrybucyjnej o napięciu znamionowym 0,4 kV**

Nazwa obiektu przyłączanego do sieci: budynek mieszkalny

Lokalizacja: gmina Bojanów, miejscowość Przyszów, nr dz. 2434, 2435

Na podstawie Rozporządzenie Ministra Klimatu i Środowiska w sprawie szczegółowych warunków funkcjonowania systemu elektroenergetycznego z dnia 22 marca 2023 r. (Dz.U. z 2023 r. poz. 819 z późn. zm.), w odpowiedzi na wniosek z dnia 17-06-2025, określa się następujące warunki przyłączenia:

- 1 Miejsce przyłączenia: **słup na dz. nr 2435 w linii nN. Stacja zasilająca S5-1402 Przyszów 9 Szlacheckie.**
- 2 Miejsce dostarczania energii elektrycznej stanowiące jednocześnie miejsce rozgraniczenia własności sieci dystrybucyjnej PGE Dystrybucja S.A. i instalacji Podmiotu Przyłączanego: **zaciski na listwie zaciskowej za układem pomiarowo-rozliczeniowym w kierunku instalacji odbiorcy.**
- 3 Moc przyłączeniowa: **14,00 kW – zasilanie podstawowe.**
- 4 Rodzaj przyłącza: **kablowe.**
- 5 Zakres niezbędnych zmian w sieci związanych z przyłączeniem:
 - 5.1 **Wybudować przyłączyć YAKXS 4x35 mm² od miejsca przyłączenia wym. w pkt 1 do linii ogrodzenia działki, długości około 40m. Przyłączyć zakończyć złączem kablowo-licznikowym ZK-1+1P,**
 - 5.2 **Skrzynkę umieścić w sposób umożliwiający łatwy dostęp do układu pomiarowo-rozliczeniowego bez wchodzenia na teren posesji. Projektowany obiekt zasilć linią zalicznikową.**
 - 5.3 **Szczegóły techniczne ustali projektant na etapie projektowania w RE Stalowa Wola.**
- 6 Wymagania w zakresie budowy instalacji odbiorcy:
 - 6.1 **Od złącza pomiarowego do miejsca odbioru wybudować wewnętrzną linię zasilającą spełniającą wymogi określone w Rozporządzeniu Ministra Infrastruktury z dn. 12 kwietnia 2002r w sprawie warunków technicznych, jakim powinny odpowiadać budynki i ich usytuowanie (Dz. U. nr 75 poz. 690) z późniejszymi zmianami.**
 - 6.2 **Zewnętrzną i wewnętrzną instalację elektryczną odbiorczą wykonać zgodnie z aktualnie obowiązującymi w tym zakresie przepisami.**
- 7 Miejsce zainstalowania układu pomiarowo-rozliczeniowego: **złącze kablowo-pomiarowe nN w linii ogrodzenia/granicy działki.**
- 8 Wymagania dotyczące układu pomiarowo-rozliczeniowego i systemu pomiarowo-rozliczeniowego:
 - 8.1 **zastosować bezpośredni układ pomiarowo-rozliczeniowy na napięciu 0,4 kV z licznikiem 3-fazowym energii elektrycznej zapewniającym pomiar energii czynnej,**
 - 8.2 **układ pomiarowo-rozliczeniowy winien spełniać wymagania techniczne dla układów i systemów pomiarowych w szczególności wymagania dla kategorii C1 określone w „Instrukcji Ruchu i Eksploatacji Sieci Dystrybucyjnej” (IRiESD) obowiązującej w PGE Dystrybucja S.A. oraz „Wytycznych do budowy systemów elektroenergetycznych w PGE Dystrybucja S.A.”.**
- 9 Rodzaj i usytuowanie zabezpieczenia głównego:
 - 9.1 **wyłącznik nadmiarowo-prądowy o wartości prądu znamionowego 25A,**
 - 9.2 **ww. zabezpieczenie usytuować w złączu kablowo-licznikowym,**
- 10 Jako system dodatkowej ochrony od porażeń przyjąć samoczynne wyłączenie zasilania w czasie określonym w obowiązujących normach. Układ pracy sieci zasilającej 0,4 kV: **TN-C**
- 11 Wymagany stosunek poboru energii biernej do czynnej w miejscu dostarczania nie może być większy niż $\tan \phi = 0,4$.
- 12 Poziom zmienności parametrów technicznych energii elektrycznej w sieci mieści się w granicach przywołanego wyżej Rozporządzenia Ministra Klimatu i Środowiska.
- 13 Instalacje i urządzenia elektryczne należące do Odbiorcy powinny zapewniać bezpieczeństwo użytkowania, a przede wszystkim ochronę przed porażeniem prądem elektrycznym oraz ochronę przed przepięciami łączeniowymi i atmosferycznymi występującymi w sieci energetycznej, powstaniem pożaru, wybuchem i innymi szkodami. Wszelkie prace powinny wykonać osoby posiadające odpowiednie uprawnienia i kwalifikacje do prowadzenia robót elektrycznych.

14 Informacje dodatkowe:

14.1 warunki przyłączenia są ważne 2 lata od daty ich doręczenia,

14.2 realizacja inwestycji związanych z przyłączaniem obiektu Wnioskodawcy będzie dokonywana na zasadach określonych w umowie o przyłączenie do sieci dystrybucyjnej. Realizacja warunków przyłączenia (w tym rozpoczęcie prac projektowych) wymaga podpisania w okresie ważności warunków przyłączenia umowy o przyłączenie.

15 Uwagi dodatkowe:

15.1 PGE Dystrybucja S.A. zastrzega sobie prawo zmiany zakresu rzeczowego prac, wynikających ze zmian stanu sieci i jej konfiguracji lub utrudnień w budowie urządzeń.

15.2 Zmiany wpływające na zwiększenie opłaty za przyłączenie wymagają akceptacji Podmiotu Przyłączanego oraz zmiany umowy o przyłączenie.

15.3 Impedancję pętli zwarcia w miejscu przyłączenia wyliczyć uwzględniając następujące dane: przekrój, rodzaj i długość przewodów L i N do miejsca przyłączenia – AsXS_n 4x120 mm² – 168 m, AsXS_n 4x70 mm² – 159 m, AsXS_n 4x35 mm² – 99 m; moc znamionowa transformatora w stacji zasilającej 15/0,4 kV – 160 kVA.

15.4 Wartość prądu zabezpieczenia obwodowego w stacji wynosi 80A, typ zabezpieczenia WTN.../gF.

15.5 Zastosować złącze kablowe i skrzynkę pomiarową spełniające wymogi GK PGE.

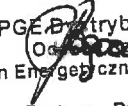
15.6 Rozwiązania techniczne projektować zgodnie z wytycznymi do budowy systemów energetycznych w PGE DYSTRYBUCJA S.A.

15.7 Przyłącze projektować po możliwie najkrótszej trasie, którą wytyczyć poza pasem dróg publicznych. Podana w warunkach długość przyłącza jest orientacyjna i może ulec zmianie ze względu na uwarunkowania terenu.

15.8 Projektant na etapie projektowania uzgodni z Podmiotem Przyłączanym miejsce i sposób zamontowania zestawu złączowo - pomiarowego.

Warunki przyłączenia opracował:
Piotr Kloc

Warunki przyłączenia zatwierdził.

PGE Dystrybucja S.A.
Odcisk Pieczęci
Rejon Energetyczny Stalowa Wola

Zastępca Dyrektora
Piotr Bogacz

1709



1714

1714

พณ. พวอ'๐๙ * ๖๖๔ **อธิบดีกรมสรรพากร อธิบดีกรมสรรพสามิต และผู้อำนวยการสำนักงานเศรษฐกิจการคลัง**

Isfiniegda zabudowa na działce inwestora

istniejący budynek przeznaczony do rozbiórki - realizowany oddzielną dokumentacją

1/7/211 10:02 AM 10/02/2021 10:02 AM 10/02/2021

Projektowany zbiornik z podczepnym mieszalnikiem

Այս փուլում հարկ է խնայել ժամանակը և չհարկադրել ինքնին լրացնել հարցաթուղթը:

המחלקה לבריאות הציבור

Posiagaczchni utwardzona (drogi, dalsza)

Powierzchnia zabudowy - 89,63m²

Wysokość budynku - 8.37m

Klasyfikacja pożarowa - ZL IV

Informacje o występowaniu zagrożenia wybuchem – nie dotyczy

Jestem świadomy odpowiedzialności narzucającej się przede wszystkim wobec władzy państwa i obywateli. Oświadczam ze operacji technicznej zawierający rezultaty prac geodezyjnych w tym zakresie, nie zawiera żadnych fałszywych danych, nie jest niezgodny z rzeczywistością i nie zawiera żadnych fałszywych danych, nie jest niezgodny z rzeczywistością i nie zawiera żadnych fałszywych danych.

Indikator zgodzenia
prac geodezyjnych

który odrzucał zgłoszenie